

**APLICACIONES**

Se utilizan para instalar manómetros, válvulas de corte, válvulas separadoras, sifones, dispositivos de sellado y otros accesorios.

**Racor macho-hembra**

Este tipo de racor se usa para unir piezas cuando uno de los elementos a unir posee rosca macho y el otro rosca hembra.

**Casquillos roscados de empalme autosellantes (SA)**

Se utilizan para adaptar conexiones de rosca más pequeñas a otras más grandes (p. ej. G ¼ a G ½).

Por diseño, los casquillos de empalme son autosellantes, es decir, el cono del manguito está integrado en el orificio de la línea de presión del conector macho del instrumento de medición. Para proteger contra el desprendimiento accidental, las dos secciones roscadas se fijan con un adhesivo especial.

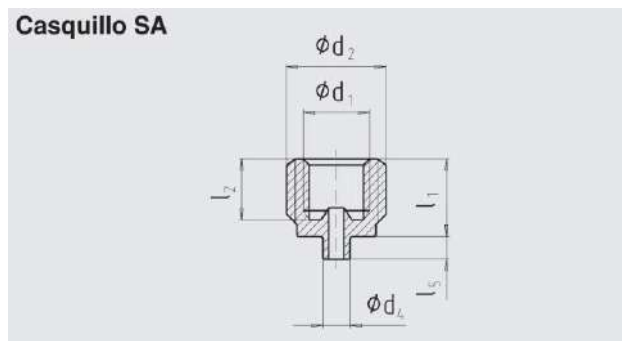
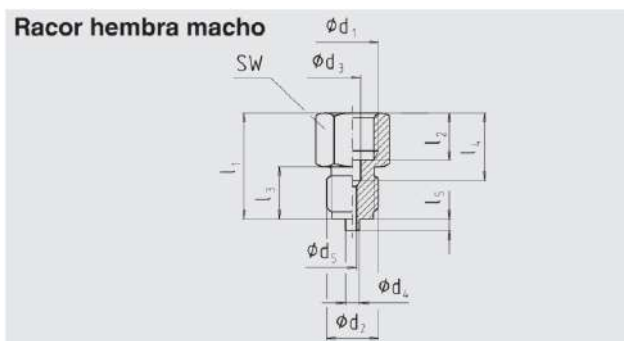


Fig. 1. Racor macho-hembra, G ½ / G ¼ B

**MATERIALES**

Racor macho-hembra	Casquillo SA
Latón	Latón
Acero inoxidable AISI 316	Acero inoxidable AISI 316

**DIMENSIONADO**



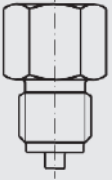
Esta publicación no pretende sentar las bases de un contrato y la empresa se reserva el derecho de modificar sin previo aviso el diseño y las especificaciones de los instrumentos, de acuerdo con su política de continuo desarrollo.

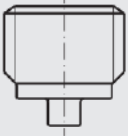
**MEI Manometría e Instrumentación, s.l.**

**Pol. Ind. "Gelidense" 3, nave 19 E-08790 Gelida Barcelona**

**Tf. +34 937 083 110 Fax. +34 937 083 109 www.mei.es e-mail: comercial@mei.es**

**OPCIONES**

Modelo	Conexión		Dimensiones en mm									Material
	d <sub>1</sub>	d <sub>2</sub>	d <sub>3</sub>	d <sub>4</sub>	d <sub>5</sub>	l <sub>1</sub> aprox.	l <sub>2</sub> aprox.	l <sub>3</sub> aprox.	l <sub>4</sub> aprox.	l <sub>5</sub> aprox.	SW	
<b>Racor Hembra Macho</b> 	G ¼	G ½ B	5,5	-	3	29	13	10	16.5	-	17	Latón
	G ¼	G ½ B	5,5	6	3,5	38	13	20	16.5	3	22	AISI 316
	G ¼	¼ NPT	5,5	-	3	30	13	13	16.5	-	17	Latón
	G ½	G ¼ B	7	5	3,5	41	19	13	24.5	2	27	AISI 316
	G ½	¼ NPT	7	-	3,5	43	19	13	24.5	-	27	AISI 316
	G ½	G ¾ B	7	5,5	3,5	45	19	16	24.5	3	27	AISI 316
	G ½	½ NPT	7	-	3,5	44	19	19	24.5	3	27	AISI 316
	G ½	M20 x 1,5	7	6	3,5	46	19	20	24.5	3	27	AISI 316

Modelo	Conexión		Dimensiones en mm									Material
	d <sub>1</sub>	d <sub>2</sub>	d <sub>3</sub>	d <sub>4</sub>	d <sub>5</sub>	l <sub>1</sub> aprox.	l <sub>2</sub> aprox.	l <sub>3</sub> aprox.	l <sub>4</sub> aprox.	l <sub>5</sub> aprox.	SW	
<b>Casquillo SA</b> 	G ⅝	G ¼ B	-	5	-	14,5	11	-	-	2	-	Latón
	G ¼	G ¾ B	-	5,5	-	19	15,5	-	-	3	-	Latón
	G ¼	G ½ B	-	6	-	19	15,5	-	-	3	-	Latón
	G ¼	G ½ B	-	6	-	19	15,5	-	-	3	-	AISI 316
	G ¼	½ NPT	-	-	-	19	15,5	-	-	-	-	AISI 316

Esta publicación no pretende sentar las bases de un contrato y la empresa se reserva el derecho de modificar sin previo aviso el diseño y las especificaciones de los instrumentos, de acuerdo con su política de continuo desarrollo.

**MEI Manometría e Instrumentación, s.l.**

**Pol. Ind. "Gelidense" 3, nave 19 E-08790 Gelida Barcelona**

**Tf. +34 937 083 110 Fax. +34 937 083 109 www.mei.es e-mail: comercial@mei.es**